



ReHeart NT-381.C

배터리팩 교체방법

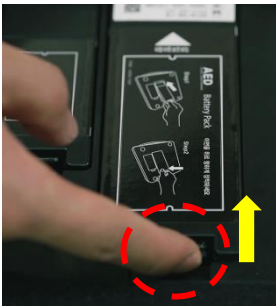
1. ReHeart NT-381.C 장비를 확인 하세요.



2. 장비를 뒷면으로 돌려 뒷면 가방 커버를 엽니다.



3. 후크를 손가락으로 누르고 들어올려 배터리를 꺼내세요.



4. 본체의 전극 단자를 확인하세요.



5. 새 배터리를 전극 단자에 끼운 후 배터리를 결속 시킵니다.



6. 전면부 S 버튼을 2초이상 눌러 배터리 결속 및 장비 작동 여부 확인 합니다.





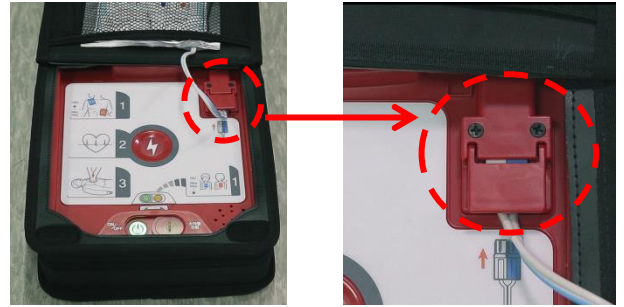
ReHeart NT-381.C

패드 교체방법

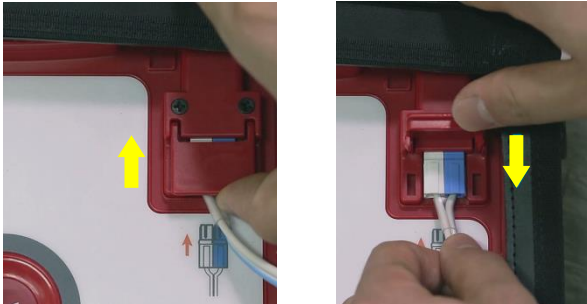
1. ReHeart NT-381.C 장비를 확인 하세요.



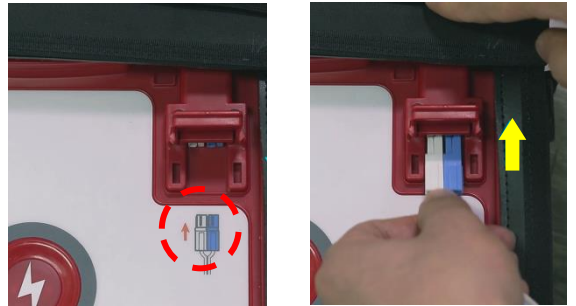
2. 가방(커버)을 열고 패드 결속 부위를 확인 하세요.



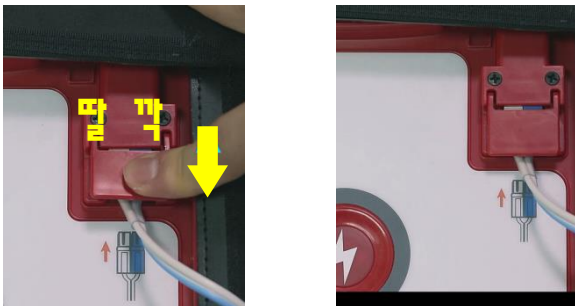
3. 패드 컨넥터 커버를 들어 올린 후 패드를 제거하세요.



4. 새로운 패드 컨넥터를 색깔에 맞게 삽입하세요.



5. 커버를 아래로 딸깍 소리가 날 때 까지 눌러주세요.



6. 전면부 S 버튼을 2초 이상 눌러
패드 결속 상태 및 장비 작동 여부 확인 합니다.

